

# Unternehmenspräsentation

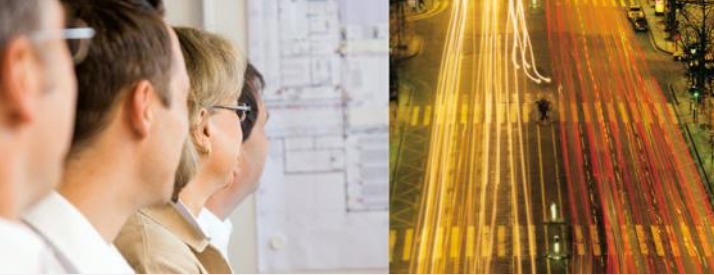




## Inhalt

- ▶ Unternehmen
- ▶ Strategie
- ▶ Supply Chain
- ▶ Produktion
- ▶ Intralogistik
- ▶ Externe Logistik
- ▶ Weiterbildung
- ▶ Tools
- ▶ Kunden
- ▶ Kontakt





## Das Unternehmen

- ▶ 1982 gegründet
- ▶ 14 Mitarbeiter
- ▶ Jahresumsatz > 2,5 Mio. €
- ▶ Mehr als 400 Kunden aus allen Branchen
- ▶ Über 1.000 Projekte in SCM, Produktion und Logistik



In den mehr als 43 Jahren unserer Beratungstätigkeit haben wir einen außerordentlichen Erfahrungsschatz aufgebaut, den wir dafür einsetzen, für unsere Kunden die bestmöglichen Lösungen zu finden.



## Unser Leitbild

- ▶ Wir schaffen nachhaltige, langfristig wirksame, ökonomisch und ökologisch sinnvolle Lösungen für Supply Chain Management, Produktion und Logistik und steigern so den Wert der Unternehmen unserer Kunden.
- ▶ Wir denken und handeln ganzheitlich – zum Wohle unserer Kunden.
- ▶ Wir haben hohen Respekt vor Menschen und ihrer Arbeitsleistung – ganz gleich, in welchem Bereich diese erbracht wird. Der Mensch steht im Vordergrund unserer Arbeit. Wir schaffen eine positive Kultur der Veränderung.
- ▶ Unsere Berater sind erfahrene und exzellent ausgebildete Praktiker. Für unsere spezifischen Projektaufgaben stellen wir stets das bestgeeignete Team zusammen.



## Unser Team



Hans Christian Siegart  
Geschäftsführer und Partner



Christoph Pink  
Geschäftsführer und Partner



Olaf Dulz  
Senior-Managementberater  
und Partner



Steffen Möller  
Senior-Managementberater  
und Partner



Axel Becker  
Senior-Logistikberater



Alexander Haibel  
Senior-Logistikberater



Florian Wenzler  
Senior-Logistikberater



Hannes Josupeit  
Logistik-Berater



Sven Möller  
Senior-Managementberater (FMa)



Hans-Bernd Lipinski  
Senior-Managementberater (FMa)



Herbert Krey  
Senior-Logistikberater (FMa)



Ingrid Siegart  
Verwaltung



## Nachhaltigen Nutzen schaffen



- ▶ Wo steht Ihr Unternehmen heute?
- ▶ Wo will, wo muss es in 5, 10 oder 15 Jahren sein, um weiterhin erfolgreich zu sein?
- ▶ Welche Absatzmärkte über welche Vertriebskanäle sollen bedient werden?
- ▶ Wie entwickeln sich die Beschaffungsmärkte?
- ▶ Welche Rahmenbedingungen müssen für erfolgreiche Wertschöpfung gegeben sein?
- ▶ Welchen Einfluss haben politische oder ökonomische Risiken?
- ▶ Wie wirken sich Megatrends, wie Digitalisierung, Nachhaltigkeit, demografische Entwicklungen auf den Arbeitsmärkten oder Automatisierung aus und wie können sie nutzbar gemacht werden?



## Nachhaltigen Nutzen schaffen

- ▶ Wir helfen Ihnen, langfristig wirksame Lösungen für den „global Footprint“ ihres Unternehmens zu entwickeln. Ausgehend von der heutigen Situation schaffen wir einen „Digital Twin“ ihrer Standorte und Warenströme, simulieren Standortszenarien, vergleichen Beschaffungs- und Distributions-alternativen und entwickeln Handlungsempfehlungen und Umsetzungspläne.
- ▶ Wir unterstützen dabei, die „richtigen“ Standorte für Produktion und Warenverteilung zu finden, entwickeln Verlagerungsszenarien für Produktionsstandorte unter Beachtung von Supply Chain und Logistik, regionaler Arbeitsmarktsituationen und langfristiger Kostenentwicklungen.
- ▶ Wir prüfen sorgfältig, wo sich Automatisierung in der Intralogistik wirklich lohnt, zeigen Unterschiede in Leistung, Produktivität, Kapazitätsnutzung auf, berechnen im Business Case den langfristigen, ökonomischen Nutzen und wägen Vor- und Nachteile der Alternativen sorgfältig ab. Denn Lagerlösungen leben oft deutlich mehr als 20 Jahre.
- ▶ Welches „Betriebsmodell“ für Ihre Lagerlogistik ist auf lange Sicht das Beste? Welche Stärken oder Schwächen, Chancen oder Risiken sind mit dem Eigenbetrieb gegenüber der Alternative des Outsourcings verbunden? Auch hier gilt: „drum prüfe, wer sich ewig bindet“, denn abseits der oft langen Vertragslaufzeiten, ist der „point of no return“ rasch überschritten.
- ▶ Und last but not least: wie ist Ihr Unternehmen in Supply Chain, Produktion und Logistik organisiert? Stimmen die Rollen und Verantwortlichkeiten, oder gibt es durch die Struktur Reibungsverlust an den Schnittstellen? Mit all unserer Erfahrung helfen wir Ihnen, die „richtige“ Struktur zu finden, die Transformation gut vorzubereiten und zu moderieren.

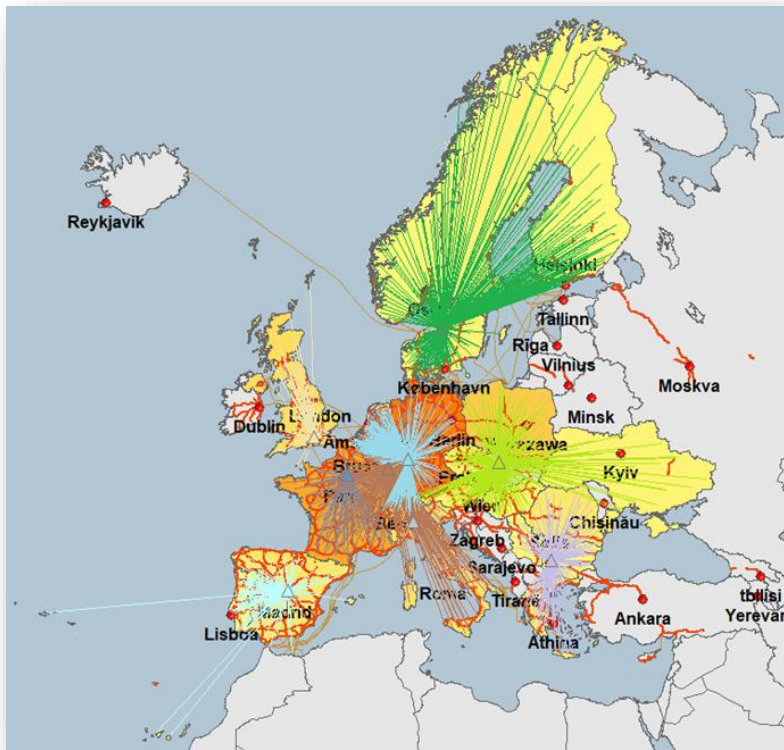


**Harald Wahl**  
Leiter Operations Europe  
Mahle Behr Service GmbH

*„Mit der Unterstützung von Dr. Schaab + Partner ist es uns gelungen, die Strategie für eine langfristige und erfolgreiche Zukunft zu entwickeln. Das Beraterteam zeichnete sich durch ein hervorragendes Know-how, eine hohe soziale Kompetenz und ein zielgerichtetes Vorgehen aus. Wir sind mit der professionellen Beratungsleistung und den erzielten Ergebnissen sehr zufrieden und bedanken uns für die hervorragende Zusammenarbeit.“*



## Supply Chain Management



- ▶ Volatile Märkte und dynamische Einflussfaktoren erfordern mehr denn je eine kosteneffiziente, flexible und risikobewusste Gestaltung Ihrer Wertschöpfungskette.
- ▶ Professionelles Supply Chain Management ist ein strategischer Wettbewerbsfaktor.
- ▶ Weltklasse Supply Chains sind schlank, agil, reaktionsschnell, transparent, resilient, CO<sub>2</sub>-optimiert und konsequent digital.
- ▶ Wir kennen Ihre Anforderungen und helfen Ihnen, Schritt für Schritt die Supply Chain Ihres Unternehmens von der Strategie bis zur operativen Umsetzung optimal zu gestalten.
- ▶ Dabei unterstützen wir die Verbesserung Ihrer Prozesse und Systeme bis ins Detail.
- ▶ Wir sind am Arbeitsplatz dabei, in der Auftragsabwicklung, in der Disposition, in der Produktion oder im Lager.



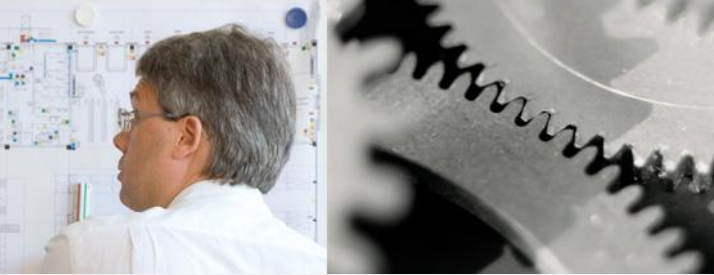
## Supply Chain Management

- ▶ Wir entwickeln optimale end-2-end Supply-Chain-Strategien für die gesamte Wertschöpfungskette: Beschaffung, Produktion, Lager und Distribution – so digital, wie möglich
- ▶ Wir analysieren und optimieren Beschaffungs-, Lager- und Distributionsnetzwerke mit modernsten Software-Werkzeugen und hochentwickelten Algorithmen zur Gestaltung wirtschaftlicher, serviceoptimaler und klimaschonender Lösungen
- ▶ Wir optimieren das Bestandsmanagements entlang der gesamten Supply-Chain: S + OP, Bedarfsplanung, Disposition, Produktionsplanung, Bestellabwicklung, Lieferantenmanagement
- ▶ Wir helfen bei der Optimierung Ihrer Systeme und / oder bei der Auswahl und Implementierung von IT-Systemen zur Absatzplanung und Bestandsoptimierung
- ▶ Wir sorgen für höhere Lieferzuverlässigkeit, geringere Reichweiten und verbessern das Working Capital
- ▶ Operational Excellence ist unser Maßstab für die Prozesse in Auftragsabwicklung, Beschaffung und Logistik
- ▶ Wir helfen bei der Einführung der richtigen KPIs für das strategische und operative Supply-Chain-Controlling

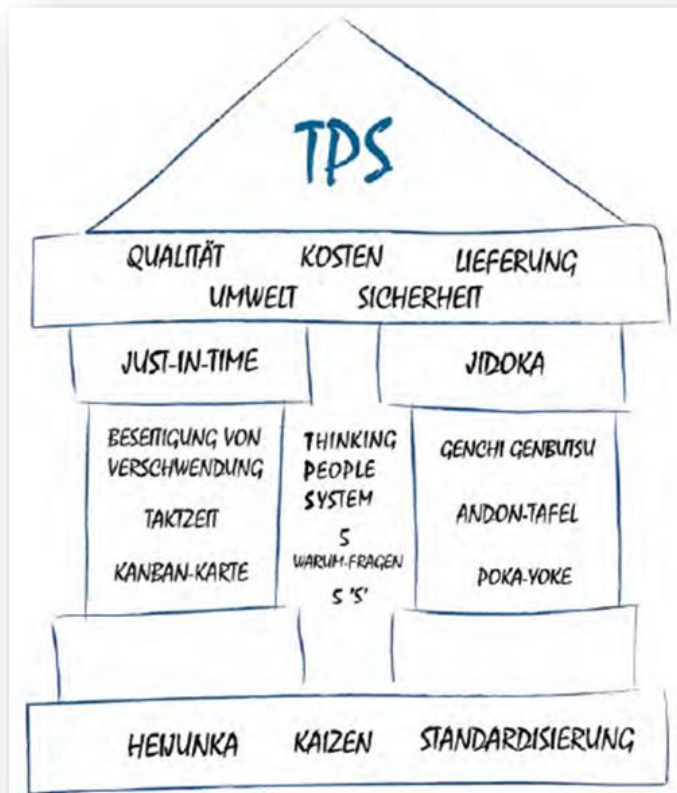


**Gerhard Riester**  
Geschäftsführer  
Walter Maschinenbau GmbH

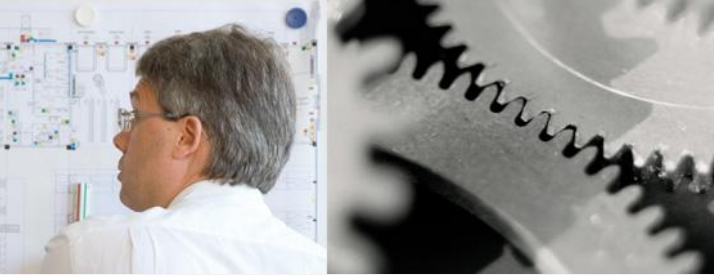
*„Gemeinsam mit Dr. Schaab und Partner ist es uns gelungen, die Prozesse in der Supply Chain und der Logistik zu optimieren. Dabei wurden in der Auftragsabwicklung, sowie in der Produktions- und Beschaffungslogistik Maßnahmen realisiert, die zu nachhaltigen Verbesserungen geführt haben. Die zu Projekt-beginn definierten Ziele bzgl. Bestände, Liefertreue und Durchlaufzeiten wurden schon während der Realisierungsphase übertroffen. Ich danke dem Team von Dr. Schaab und Partner für die Unterstützung. Wir sind ausgesprochen zufrieden mit der exzellenten Zusammenarbeit.“*



## Produktion



- ▶ Wir kennen Ihre Anforderungen an eine leistungsstarke, flexible und kosteneffiziente Produktion.
- ▶ Wir sind vertraut mit Wertströmen und Produktionsverfahren in den verschiedensten Fertigungs- und Werkstoffumgebungen.
- ▶ Mit ausgereiften Methoden, die unsere erfahrenen Berater seit langem einsetzen, begleiten wir Sie technologieübergreifend bis zur erfolgreichen Implementierung.
- ▶ Durch „Lean Production“ optimieren wir unterschiedliche Zielgrößen wie Produktivität, Qualität, Kapazität, Liefertreue und Kapitalbindung.
- ▶ Damit schaffen wir Flexibilität in der Produktion, senken Durchlaufzeiten und Bestände, verbessern die Termintreue und motivieren die Mitarbeiter zu kontinuierlicher Verbesserung.



## Produktion

- ▶ Wir optimieren Produktionsabläufe durch die Einführung von Lean Manufacturing und kontinuierlicher Verbesserung (KVP)
- ▶ Wir nutzen bewährte Methodik: Wertstromanalyse und -design, Arbeitsplatzorganisation (5S), Rüstzeitoptimierung (SMED), Minimierung von Kapazitätsverlusten (TPM), One Piece Flow, KANBAN, Shopfloor Management, KPIs
- ▶ Wir steigern den OEE an Engpass-Kapazitäten
- ▶ Wir verbessern den Materialfluss zwischen Logistik und Produktion und innerhalb der Fertigung
- ▶ Wir optimieren die Produktions-Grob- und -Feinplanung und die Fertigungslosgrößen
- ▶ Wir unterstützen die Werksneu- und umplanung mit professionellen Software-Werkzeugen
- ▶ Wir setzen Produktionsplanspiele zur Schulung und Team-Motivation ein



**Kurt Jerkovic**, Technische Leitung  
Ferro Umformtechnik

*„Die Verbesserung der operativen Leistungsfähigkeit im Rahmen unserer Industrie 4.0 Strategie ist ein zentraler Baustein der strategischen Weiterentwicklung unseres Unternehmens. Dr. Schaab + Partner hat sich durch eine hohe Methodenkompetenz und Umsetzungsstärke als ein kompetenter Partner in diesem Projekt erwiesen. Von daher einen herzlichen Dank für die angenehme und vertrauensvolle Zusammenarbeit – auch in Zukunft.“*



## Intralogistik



- ▶ Die Lagerlogistik steht vor großen Herausforderungen in der Zukunft. Höchste Ansprüche an Leistung und Qualität treffen auf Kostendruck und Herausforderungen auf dem Arbeitsmarkt.
- ▶ Wir finden heraus, welches Leistungsvermögen Ihr Lagersystem heute hat und wie produktiv der Einsatz Ihrer Mitarbeiter ist.
- ▶ Wir erarbeiten, welches Potential – zum Beispiel in der Digitalisierung - heute nicht genutzt wird und für die Zukunft erschlossen werden kann.
- ▶ Bevor wir in Hand anlegen und die Entscheidung fällt, zu reorganisieren oder zu erneuern, müssen wir die Stärken und Schwächen identifizieren und bewerten – damit wir gezielt wissen, was zu tun ist. So steht am Beginn immer eine Leistungs- und Produktivitätsanalyse.
- ▶ Unsere Intralogistik-Lösungen bestehen durch hohe Leistung und Produktivität, robuste Prozesse im alltäglichen Betrieb, Flexibilität und Ergonomie. Durchdacht bis ins Detail, wirtschaftlich, langlebig und nachhaltig.



## Intralogistik

- ▶ Wir optimieren bestehende Lager- und Materialfluss-Systeme und sorgen für Leistungs- und Produktivitätssteigerung
- ▶ Wir analysieren und bewerten Risiken durch „alte“ Materialfluss-Systeme; erarbeiten Retrofit-Maßnahmen, suchen geeignete Lieferanten und begleiten auch die Sanierung
- ▶ Wir planen neue, hoch leistungsfähigen und effiziente Lager-, Materialfluss- und LVS-Systeme – von der Analyse über die Variantenplanung bis zum Business-Case
- ▶ Wir übernehmen Feinplanung, Ausschreibung, Angebotsvergleich, Verhandlung, Vertragsgestaltung und begleiten die Projekte in der Umsetzung bis zum erfolgreichen Go-Live und zur Abnahme
- ▶ Wir sind absolut Hersteller-neutral und nur der besten Lösung für unsere Kunden verpflichtet
- ▶ Wir nutzen modernste Planungssoftware zur 2D- und 3D-Planung, Visualisierung von Abläufen und Optimierung von Materialflüssen



**Dieter Kramer**, Leiter Logistik  
Prokurist, MSMD Logistik GmbH

*„Mit der Unterstützung von Dr. Schaab + Partner ist es uns gelungen, die Logistik von medi zu neuen Spitzenleistungen zu führen, unseren Kunden einen exzellenten Lieferservice zu bieten und immer neue Herausforderungen in unserem anspruchsvollen Markt zu bestehen. Ganz gleich ob es um Verbesserungen in unserer Lagerlogistik, in unserer Produktion, im Bestands-management, oder in der Distribution geht; das Beraterteam hat uns in allen Fällen zu sehr guten Lösungen verholfen.“*



## Externe Logistik



- ▶ Die externe Logistik wird sich in den kommenden Jahren immer weiter verteuern. Fahrermangel, steigende Energie- und Maut-kosten und hoher Investitionsbedarf in die Fahrzeugtechnik sind starke Kostentreiber.
- ▶ In kaum einem Bereich aber lassen sich die Kosten schneller und spürbarer beeinflussen als in der externen Logistik. Strategie und operative Umsetzung sind dabei eng miteinander verknüpft.
- ▶ Damit strategisch entwickelte und digital simulierte Beschaffungs-, Produktions- und Distributionssysteme auch in der Praxis wirksam und nachhaltig funktionieren.
- ▶ Wir optimieren Ihre Sendungsstrukturen, vernetzen In- und Out-bound-Sendungen intelligent und wählen die richtigen Logistik-partner aus. So helfen wir Ihrem Unternehmen, Leistungen zu optimieren und Kosten zu reduzieren.



## Externe Logistik

- ▶ Wir optimieren die Distributions- und Beschaffungslogistik mit speziellen Software-Werkzeugen
- ▶ Wir unterstützen das Outsourcing von Lager- und Transportdienstleistungen
- ▶ Wir schreiben von europaweite Lager- und Transport-Dienstleistungen aus.
- ▶ Wir übernehmen die Erstellung der Ausschreibungsdokumente, die Anbieterauswahl, den Angebotsvergleich, unterstützen Verhandlungen und Vertragsgestaltung und Begleiten die Projekte bis zur erfolgreichen Umstellung (Go-Live und Ramp Up)
- ▶ Wir reduzieren Frachtkosten und optimieren den Lieferservice durch strukturelle Verbesserungen und konsequente Kosten- und Leistungskontrolle in der externen Logistik
- ▶ Wir optimieren den Fuhrparkeinsatz durch Auswahl und Einführung von Tourenplanungs- und TM-Systemen
- ▶ Wir optimieren die speditionelle Leistungserbringung:  
Von der Auftragsabwicklung über Disposition, Hub- und Transportabwicklung im Nah- und Fernverkehr bis zur Abrechnung



**Josef Schober,**  
Bereichsleitung Operations, COO  
BORA Vertriebs GmbH & Co. KG

*„Dr. Schaab + Partner haben für uns eine zukunftsfeste Logistikstrategie entwickelt und uns auf pragmatische Weise bei deren Umsetzung unterstützt. Ob Intralogistik, Distributionslogistik oder Logistik-IT, die Beratung war immer von hoher Kompetenz geprägt und individuell auf unsere speziellen Bedürfnisse abgestimmt.“*



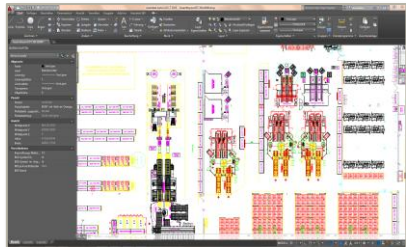
## Weiterbildung



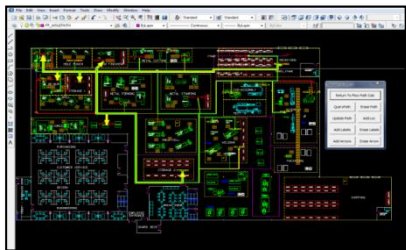
- ▶ Die Supply Chain und Logistik eines Unternehmens erfolgreich zu führen, erfordert viele Qualitäten. Neben Fachwissen aus Organisation, IT und Technik sind Erfahrung und soziale Kompetenz gefragt.
- ▶ Unsere Management-erfahrenen Berater helfen Ihnen, Ihre Strukturorganisation in Supply Chain und Logistik optimal zu gestalten und Stellen richtig zu besetzen.
- ▶ Wir coachen Ihre Führungskräfte und schulen Ihre Mitarbeiter. So geben wir unser Wissen und unsere Erfahrung weiter.
- ▶ Seit über 14 Jahren arbeiten wir für und mit der Haufe-Akademie in Freiburg zusammen und entwickeln im offenen Seminarprogramm Weiterbildungsangebote in Supply Chain-, Logistik- und Produktionsthemen.
- ▶ Sie können unsere Seminare als Präsenz- oder Online-Veranstaltung über die Haufe-Akademie buchen oder die gleichen Themen auch Inhouse exklusiv für Ihre Mitarbeiter durchführen lassen.
- ▶ Bei Bedarf entwickeln wir gerne auch ein individuelles SC- und Logistik-Trainingsprogramm für Ihr Unternehmen.



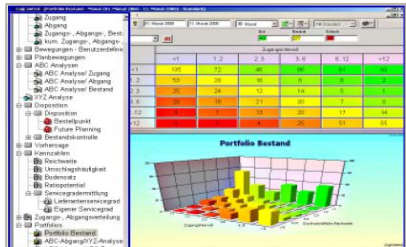
## Unsere wichtigsten Software-Tools



**Autocad**®  
zur professionellen 2D-Layoutplanung

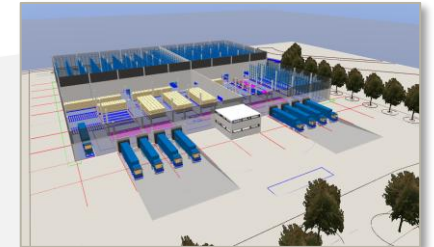


**Flowplanner**®  
Materialflussoptimierungen

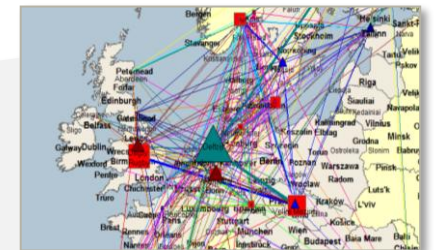


**LogControl**®  
Bestandsmanagement / Disposition

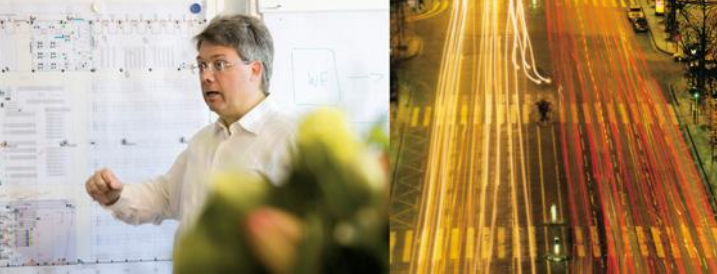
**Tarakos 3D**®  
3D-Animation und Simulation



**logXpert**®  
Netzwerkplanung/Frachtoptimierungen

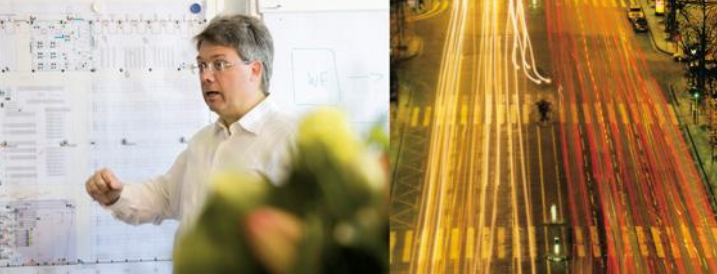


Moderne Softwaretools sind für eine erfolgreiche Projektarbeit unerlässlich. Neben gängigen Datenbanken setzen wir hierzu eine Vielzahl spezieller Planungstools und selbst entwickelte Programme ein.



## Automotive OEM – Zulieferer - Aftermarket

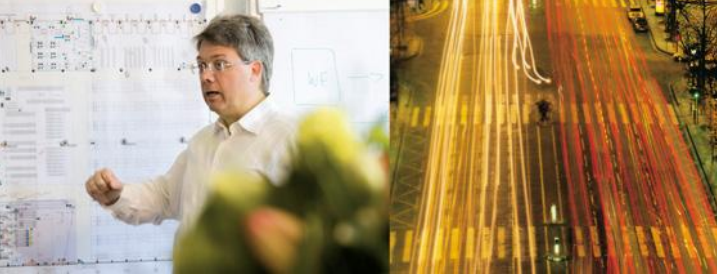
## Bau, Sanitär, Haus- und Gartentechnik



Chemie, Prozesstechnik, Farben und Lack

Maschinen- und Anlagenbau

Lebens- und Genussmittel



## Papier, Folien und Druck

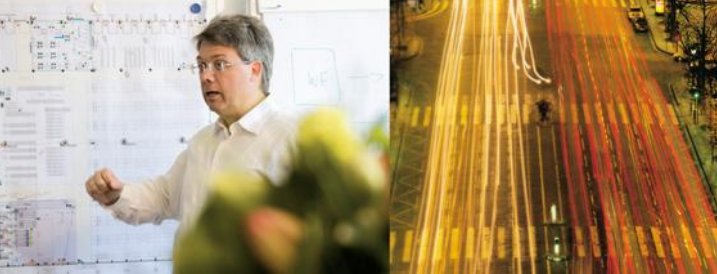


## Konsumgüter



## Industrie allgemein

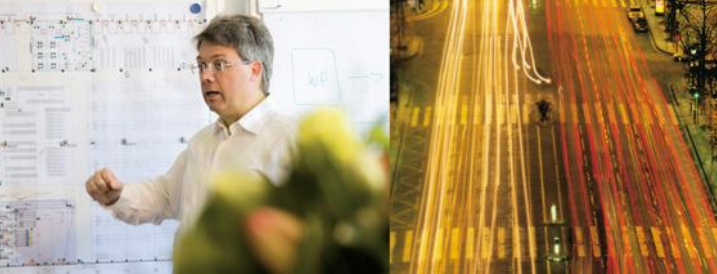




## Groß- und Einzelhandel

## Logistik- und Finanzdienstleister

## Healthcare



## Inken Callsen, CCO

Mit professioneller Unterstützung von Dr. Schaab + Partner haben wir in einem umfang- und detailreichen Projekt unsere Netzwerkstrategie für Europa erarbeitet. Erstmals haben wir unsere Supply Chain systematisch end-2-end analysiert. Die Warenströme eines Jahres von allen Lieferanten weltweit über alle Warengruppen und Artikel in unsere Logistikzentren und von dort über alle Vertriebs- und Distributionswege zu bis zu allen Warenempfängern (Fokus EMEA) wurden von Dr. Schaab + Partner transparent aufbereitet, mit Kosten, Laufzeiten und dem CO<sup>2</sup>-Footprint bewertet. Gemeinsam mit Vertrieb und Produktmanagement wurden alle zukünftigen Anforderungen der Märkte und Wachstumspotentiale differenziert nach Regionen, Warengruppen und Vertriebskanälen heraus- und in die Datenbasis eingearbeitet. In zahlreichen Szenarien wurden dann von Dr. Schaab + Partner mit deren Software LogXpert Potenziale zur Kosten- und CO<sup>2</sup>-Reduzierung, zur Verbesserung der Kundenbelieferung und zur Entlastung unserer Logistikzentren erarbeitet und bewertet, für die abschließend eine Roadmap zur Umsetzung aufgebaut wurde. Das Projektergebnis ist eine in Schritten umsetzungsfähige Strategie, die erstmals nicht nur zu signifikanten Verbesserungen der Supply Chain- und Logistikkosten sondern auch zu ansehnlichen CO<sup>2</sup>-Reduzierungen führt. Ein großes Kompliment an unseren Beratungspartner, der sich tief in unsere komplexe Supply Chain hineingearbeitet hat, enorme Datenmengen aufbereiten musste, immer den Überblick behielt und uns auf sehr angenehme Art und Weise durch dieses bedeutende Projekt geführt hat.



## Erich Schmid, CEO

„Im Rahmen unseres gemeinsamen Projektes f<sup>3</sup>-fit for future war uns Dr. Schaab + Partner in strategischen und operativen Fragen im Bereich des Supply Chain Managements sowohl fachlich als auch menschlich ein hervorragender Partner. Insbesondere der Aufbau unserer Dispositionsstrategie führte zu bislang nie erreichten Bestandsreduktionen bei erhöhter Verfügbarkeit.“



## Harald Wahl, Leiter Operations Europe

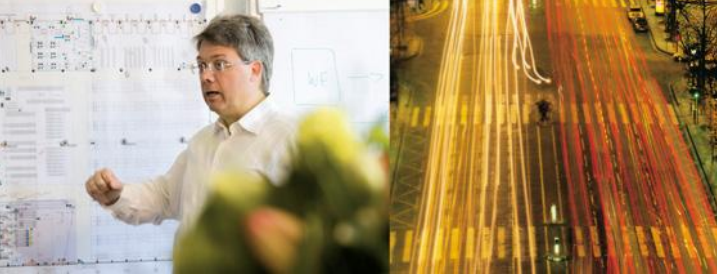
„Mit der Unterstützung von Dr. Schaab + Partner ist es uns gelungen, die Strategie für eine langfristige und erfolgreiche Zukunft zu entwickeln. Das Beraterteam zeichnete sich durch ein hervorragendes Know-how, eine hohe soziale Kompetenz und ein zielgerichtetes Vorgehen aus. Wir sind mit der professionellen Beratungsleistung und den erzielten Ergebnissen sehr zufrieden und bedanken uns für die hervorragende Zusammenarbeit.“



## Torsten Schrank, Leiter Konzernbereich Konzerncontrolling und Beteiligungsmanagement

„Dr. Schaab + Partner haben uns geholfen, aus einer Vielzahl von strategischen Optionen die vorteilhafteste Lösung für die Gestaltung der Logistik am Flughafen München zu generieren. Die Zusammenarbeit verlief teamorientiert, pragmatisch und zielführend. Die Mitarbeiter von Dr. Schaab + Partner bewiesen dabei eine umfassende Fachkompetenz sowie ein angenehmes professionelles Auftreten.“





### **Christian Oetker-Kast, Geschäftsführer**

„Das Projekt mit Dr. Schaab + Partner hat uns sehr geholfen, die Qualität unserer Lager- und Distributionslogistik zu verbessern und stellt sicher, dass Casimir Kast den Kunden auch zukünftig einen optimalen Lieferservice bieten kann.“



### **Dr. Steffen Griffel, Geschäftsführer**

„Dem Team von Dr. Schaab + Partner für die hervorragende Leistung im Rahmen unseres gemeinsamen Optimierungsprojektes „Pole Position“ ein herzliches Dankeschön und Anerkennung für das Erreichte. Sie waren ein wirklich guter Partner und haben der Mannschaft durch Ihre menschliche und gleichwohl zielgerichtete Vorgehensweise ein Leistungsprofil vermittelt, das uns für die Zukunft als Team effizienter, erfolgreicher und in jedem Sinne auch gewinnbringender arbeiten läßt!“



### **Manfred Krause, Geschäftsführer**

„Mit der Arbeit von Dr. Schaab + Partner verbinde ich: zielgerichtetes Vorgehen, hohe Sachkompetenz, pragmatische Lösungen und eine sehr angenehme, offene und faire Zusammenarbeit.“



### **Gerhard Riester, COO**

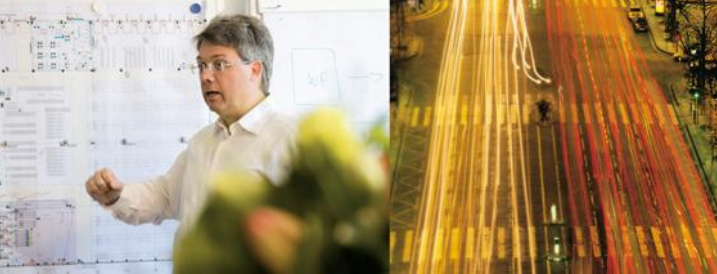
„Gemeinsam mit Dr. Schaab + Partner ist es uns gelungen, die Prozesse in der Supply Chain und der Logistik zu optimieren. Dabei wurden in der Auftragsabwicklung, sowie in der Produktions- und Beschaffungslogistik Maßnahmen realisiert, die zu nachhaltigen Verbesserungen geführt haben. Die zu Projektbeginn definierten Ziele bzgl. Bestände, Liefertreue und Durchlaufzeiten wurden schon während der Realisierungsphase übertroffen. Ich danke dem Team für die Unterstützung. Wir sind ausgesprochen zufrieden mit der exzellenten Zusammenarbeit.“



### **Dieter Kramer, Leiter Logistik**

„Mit der Unterstützung von Dr. Schaab + Partner ist es uns gelungen, die Logistik von medi zu neuen Spitzenleistungen zu führen, unseren Kunden einen exzellenten Lieferservice zu bieten und immer neue Herausforderungen in unserem anspruchsvollen Markt zu bestehen. Ganz gleich ob es um Verbesserungen in unserer Lagerlogistik, in unserer Produktion, im Bestandsmanagement, oder in der Distribution geht; das Berater-team hat uns in allen Fällen zu sehr guten Lösungen verholfen.“





### **Peter Höppler, Leiter Logistik**

„Die Arbeit mit Dr. Schaab + Partner war ausgesprochen erfolgreich, denn unsere Produktivität hat neue Spitzenwerte erreicht. Hohe fachliche und soziale Kompetenz zeichnen das gesamte Team aus.“



### **Sebastian Retzlaff, Bereichsleiter Kundenservice & Logistik**

„Mit dem Team von Dr. Schaab + Partner haben wir ein sehr spannendes und lohnenswertes Projekt zur Optimierung unseres Zentrallagers durchgeführt. Die branchenübergreifenden Kenntnisse und Erfahrungen wie auch die sehr vertrauensvolle und partnerschaftliche Zusammenarbeit waren und sind für uns wesentliche Bausteine. Super Zusammenarbeit und ein tolles Ergebnis! – wir freuen uns auf die nächsten gemeinsamen Projekte.“



### **Christian Krause, Leiter Logistik & SCM**

„Seit vielen Jahren unterstützt uns Dr. Schaab + Partner in der Entwicklung unserer Logistik und unseres Supply Chain Managements. Unser Lager, unsere Distributionslogistik und unser Bestandsmanagement sind so auf Topniveau gekommen. Danke für die immer sehr angenehme, hoch engagierte und persönliche Zusammenarbeit!“



### **Stefan Rapp, Leiter Ersatzteile**

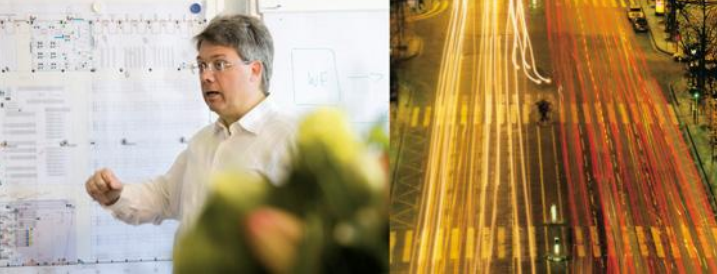
„Dr. Schaab+Partner haben uns auf Basis einer umfangreichen Analyse und einem darauf basierenden Zukunftskonzept aufgezeigt, wie wir unsere weltweite Ersatzteilstrategie bestmöglich für die Zukunft aufstellen. Nachdem nun das erste neue Ersatzteilcenter in China erfolgreich seinen Betrieb aufgenommen hat, möchten wir uns an dieser Stelle bei den Mitarbeitern von DSP für ihr hohes Engagement, die persönliche Betreuung und das angenehme, faire und jederzeit transparente Miteinander bedanken.“



### **Kurt Jerkovic, Technische Leitung**

„Die Verbesserung der operativen Leistungsfähigkeit im Rahmen unserer Industrie 4.0 Strategie ist ein zentraler Baustein der strategischen Weiterentwicklung unseres Unternehmens. Dr. Schaab + Partner hat sich durch eine hohe Methodenkompetenz und Umsetzungsstärke als ein kompetenter Partner in diesem Projekt erwiesen. Von daher einen herzlichen Dank für die angenehme und vertrauensvolle Zusammenarbeit – auch in Zukunft.“





### **Andreas Güll, Geschäftsführer**

„Dr. Schaab+Partner hat uns im Rahmen der Erweiterungsplanungen unserer Werke mit einer hohen Prozess- und Methodenkompetenz unterstützt. Parallel hierzu wurde unsere Planungssystematik überarbeitet, um zukünftig unser geplantes Wachstum mit einem geringeren Flächenbedarf stemmen zu können.“



### **Can Yildirim, Leiter Einkauf & SCM**

„In der Weiterentwicklung unserer Materialflüsse und unserer Supply Chain Abwicklungen haben wir die Arbeitsweise und Kompetenz der Berater schätzen gelernt. Sie zeichnet das Einbringen von Best Practices aus, wie auch das gleichermaßen erfolgreiche Einbinden unseres Teams aller Hierarchieebenen in die Analyse- und Konzeptarbeit. Hieraus verbindet uns mit den Beratern von Dr. Schaab + Partner mittlerweile eine partnerschaftliche Zusammenarbeit in mehreren Themengebieten.“



### **Torsten Nuth, Leiter Logistik**

„Mit der Hilfe und kompetenten Unterstützung von Dr. Schaab + Partner konnten wir unsere anspruchsvolle Logistik in Leistung, Qualität und Produktivität signifikant verbessern. Von der Strategie bis in die operative Umsetzung, in Lager, Distribution, Controlling und IT: Hier stimmt das Gesamtpaket!“



### **Christian Kessy, COO**

„Dr. Schaab + Partner haben uns geholfen, unser Sales & Operations Planning (mit SAP und SAP APO) auf ein neues Level zu heben. Basierend auf einer detaillierten und sehr guten Analyse wurden in der Lösungsentwicklung alle Beteiligten entlang der Supply Chain und Logistik "ins Boot geholt". So konnten wertvolle Verbesserungen bis in die operative Disposition hinein erzielt und die Organisation erfolgreich umgestaltet werden.“



### **Herbert Mühlböck, COO**

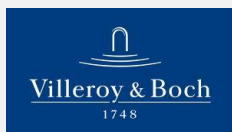
„Schon seit 1997 arbeiten wir mit Dr. Schaab + Partner zusammen. Die Partnerschaft zeichnet sich durch hohes Engagement und gelebte Professionalität aus und unterstützt uns schon seit vielen Jahren erfolgreich bei der Weiterentwicklung unserer internen und externen Logistik wie auch in der strategischen Standortausrichtung unserer Produktion. Partnerschaften leben vom offenen und ehrlichen Feedback, auch dieser Aspekt kommt nicht zu kurz. Danke für die sehr gute Zusammenarbeit.“





### **Christian Winter, Leiter Planung & Beschaffung**

„Wir möchten uns hiermit noch einmal bei dem Team von Dr. Schaab+Partner für die ausgesprochen gute und wertvolle Zusammenarbeit in den letzten Jahren bedanken. Nicht nur bei den Produktions- und Logistik-Optimierungsprojekten, sondern auch im Bereich des Bestandsmanagements konnten wir uns stets auf die professionelle Arbeit verlassen.“



### **Josef Schober, Bereichsleitung Operations / COO**

„Dr. Schaab + Partner haben für uns eine zukunftsfeste Logistikstrategie entwickelt und uns auf pragmatische Weise bei deren Umsetzung unterstützt. Ob Intralogistik, Distributionslogistik oder Logistik-IT, die Beratung war immer von hoher Kompetenz geprägt und individuell auf unsere speziellen Bedürfnisse abgestimmt.“



### **Rene Freund, Managing Director**

„Seit vielen Jahren arbeiten wir nun schon mit dem Team von Dr. Schaab + Partner erfolgreich zusammen. Ob beim Ausbau des Logistikzentrums Bruchsal, der Optimierung unserer Produktion in Kanada, der strategischen Optimierung unserer Logistik in Nordamerika oder nun bei der Planung und dem Projektmanagement für unser neues Werk in Tschechien: hoch professionell, effizient, engagiert und menschlich einfach angenehm.“



### **Andreas Schrägle, Geschäftsführer**

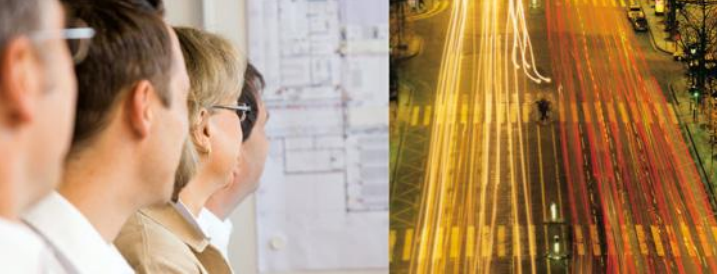
„Dr. Schaab + Partner haben uns geholfen, auf pragmatische Art und Weise unsere Logistik zu optimieren, die Kosten zu reduzieren und unseren Service weiter zu verbessern.“



### **Sabine Schumann, Leiterin Process Performance Development**

„Das Team von Dr. Schaab + Partner hat uns in mehreren Projekten dabei unterstützt, die Effizienz und Effektivität unserer Produktions- und Logistikprozesse deutlich zu verbessern. Die große Fachkenntnis und hohe Flexibilität des Teams sowie eine sehr partnerschaftliche Zusammenarbeit haben maßgeblich zum Erfolg der Projekte beigetragen.“





## Ihre Ansprechpartner

### Hans Christian Siegert

Geschäftsführer und Partner

Telefon: +49 (160) 93941800  
E-Mail: siegert@dr-schaab.de



### Christoph Pink

Geschäftsführer und Partner

Telefon: +49 (160) 93920300  
E-Mail: pink@dr-schaab.de



Dr. Schaab + Partner GmbH | Grubmühlerfeldstrasse 54 | 82131 Gauting  
Tel: +49 (89) 893418 – 0 | Fax: - 10 | Mail: info@dr-schaab.de | www.dr-schaab.de